

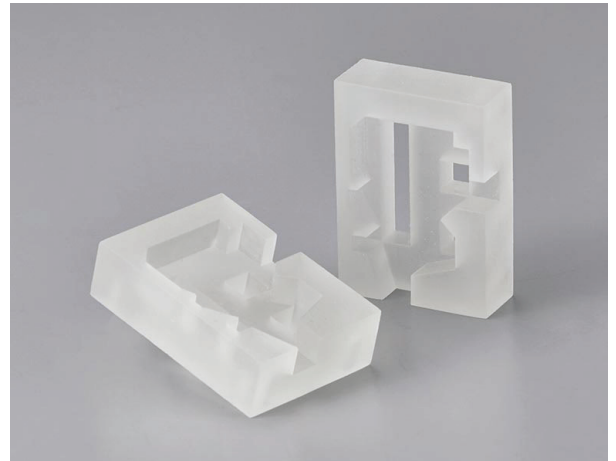
DATENBLATT

Silikon AR-G1H

Detailgetreue Bauteile mit der Beständigkeit und den Eigenschaften von Silikon. Für filigrane, dünnwandige und elastische Teile. Erhältlich in 2 Härtegraden.

ANWENDUNGEN

- Faltenbälge
- Dichtungen
- Ersatzteile
- elastische Griffe
- Vorrichtungen
- Dämpfungselemente
- Fahrzeugtüllen



Messung	Wert	Standard
Zugfestigkeit	2,0-2,5 MPa	ASTM D412
Bruchdehnung	160 MPa	ASTM D412
Shore A-Härte	65	ASTM D2240
Reißfestigkeit	9 kg/cm	ASTM D624
Ausgehärtete Dichte	1,03 g/cm ³	ASTM D792
Wasserabsorption	<0,4 %	
Hitzebeständig	150°C	

Tatsächliche Werte können je nach Baubedingungen abweichen.

Technische Eigenschaften	
Standardgenauigkeit	± 0,1 mm
Minimale Wandstärke	0,5 mm
Schichtdicke	0,03 mm
Maximale Bauteilabmessung	297 mm x 210 mm x 200 mm
Oberflächenstruktur	schwach sichtbare Aufbauschichten