

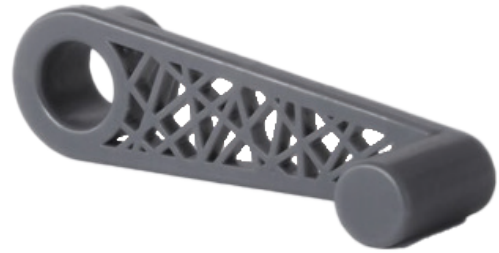
DATENBLATT

Tough 2000

Tough 2000 Resin ist das stärkste und steifste Material in unserer funktionalen Familie von widerstandsfähigen und strapazierfähigen Harzen. Wählen Sie Tough 2000 Resin für das Prototyping von starken und stabilen Teilen, die nicht leicht verbiegen sollten.

ANWENDUNGEN

- Starke und steife Prototypen
- Stabile Vorrichtungen und Vorrichtungen
- ABS-ähnliche Festigkeit und Steifigkeit



| Messung | Grün | Nachgehärtet | Standard |
|--|----------|--------------|---------------|
| Zugfestigkeit | 29 MPa | 46 MPa | ASTM D638-14 |
| Zugmodul | 1,2 GPa | 2,2 GPa | ASTM D638-14 |
| Bruchdehnung | 74% | 48% | ASTM D638-14 |
| Biegemodul | 0,45 GPa | 1,9 GPa | ASTM D 790-15 |
| Kerbschlagzähigkeit nach Izod | 79 J/m | 40 J/m | ASTM D256-10 |
| Wärmeformbeständigkeits-temp. bei 1,8 MPa | 42°C | 53°C | ASTM D 648-16 |
| Wärmeformbeständigkeits-temp. bei 0,45 MPa | 48°C | 63°C | ASTM D 648-16 |

Tatsächliche Werte können je nach Baubedingungen abweichen.

| Technische Eigenschaften | |
|---------------------------|--|
| Standardgenauigkeit | ± 0,2 % |
| Minimale Wandstärke | 1 mm |
| Schichtdicke | 0,1 mm / 0,05 mm |
| Maximale Bauteilabmessung | 145 mm x 145 mm x 185 mm |
| Oberflächenstruktur | kaum sichtbare Aufbauschichten, kann lackiert, überzogen, poliert und beschichtet werden |